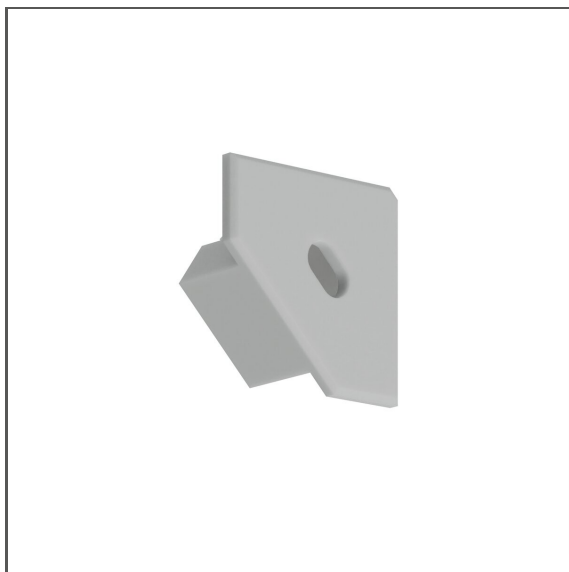


# Zaślepka 45-ALU-OTW-MW

Nr ref C20105C02TW, C20105C10TW, C20105C07TW

Ref. arch 00031, 23003, 24163



- Do profili z zamontowanym włącznikiem
- Otwór do wyprowadzenia przewodu

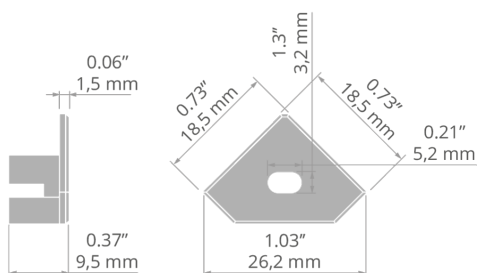
## PRZEZNACZENIE PRODUKTU

- estetyczne wykończenie i zabezpieczenie wnętrza oprawy

## MONTAŻ

- do profilu, na wcisk
- do profilu, za pomocą taśmy dwustronnie przylepnej

## RYSUNEK TECHNICZNY

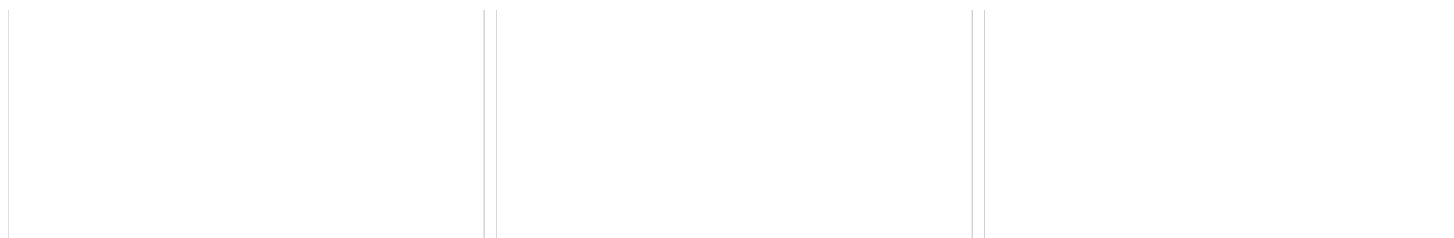


## SPECYFIKACJA TECHNICZNA

Materiał	PP
Kształt	trójkątny
Wysokość	19 mm
Szerokość	19 mm
Odporność na korozję	tak
Otwór	tak

Kolor	Ref
■ szary	C20105C02TW 00031
□ biały	C20105C10TW 23003
■ czarny	C20105C07TW 24163

## PRZYKŁADOWE REALIZACJE



# Zaślepka 45-ALU-OTW-MW

Nr ref C20105C02TW, C20105C10TW, C20105C07TW

Ref. arch 00031, 23003, 24163

## PROFILE POWIĄZANE > UNIWERSALNE



### 45-ALU

A04023

Ref. arch B4023